

LOCATION REPORT

Informe de Localització per Establiments de **Barcelona**

Tinc una idea de negoci però...

ON EL POSO?

He trobat una ubicació fantàstica però...

QUIN NEGOCI ÉS EL QUE ENCAIXARIA MILLOR?

Aquestes i altres preguntes son maldecaps recurrents per molts dels emprenedors que comencen o amplien els seus projectes comercials.

I és que la ubicació d'un comerç és essencial per l'èxit futur del negoci, com també ho és saber si ens podem beneficiar de l'entorn comercial ja establert al nostre territori.

A SABER, a BARCELONA:

➔ Hi ha **65.000 establiments comercials**, amb una **ROTACIÓ ANUAL** mitjana del **20%**.

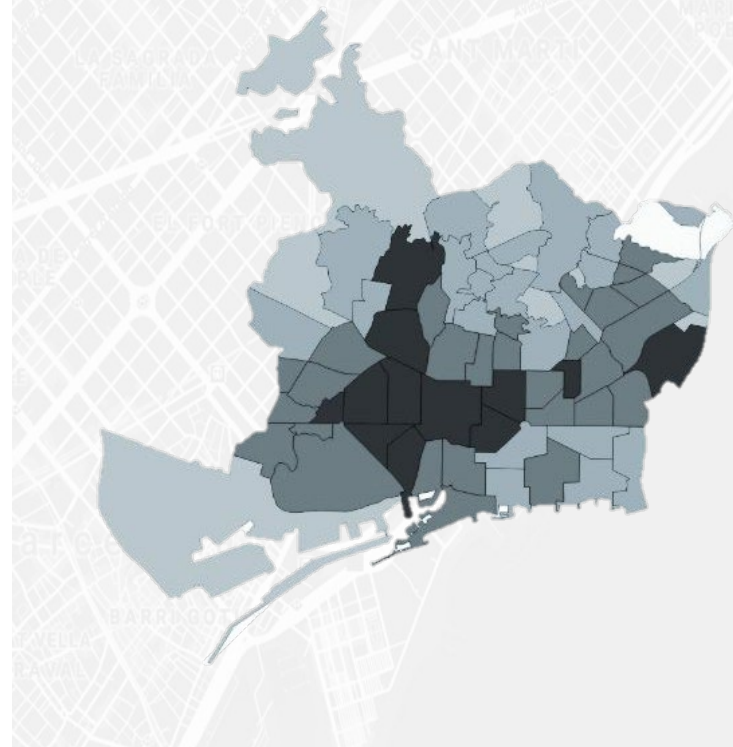
En un any:

➔ Es creen **26.000** projectes d'implantació l'any

➔ I obren **13.000** nous establiments



ROTACIÓ COMERCIAL BARCELONA



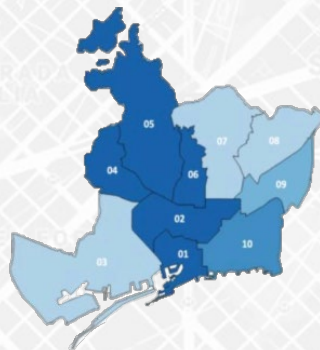
Barcelona Comerç, de la ma de l'observatori econòmic digital Eixoscat, presenta **Location Report Barcelona**:

LOCATION REPORT BARCELONA és tan senzill, però útil i necessari alhora, com un informe personalitzat de localització per a establiments de la ciutat de Barcelona amb **indicadors clau** com:

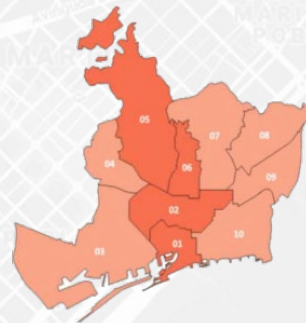
- ✓ Les millors **ubicacions** per a una nova implantació.
- ✓ L'**avaluació** d' implantacions ja existents.
- ✓ La detecció tant de **localitzacions potencials** com de noves **oportunitats de negoci**.

INDICADORS:

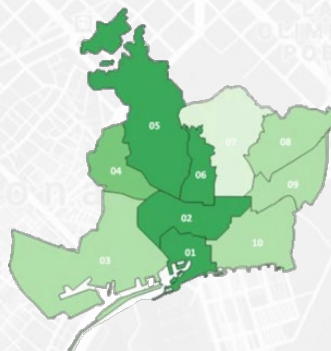
IATC | Ocupació Comercial



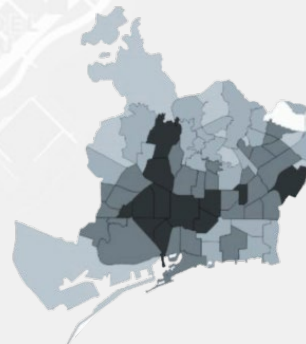
IAC | Atracció Comercial



IDC | Dotació Comercial



IRC | Rotació Comercial



LOCATION REPORT BARCELONA

ens dona les respostes

Veiem uns exemples



Exemple **EMPRENEDOR** amb IDEA DE NEGOCI

ON POSO EL MEU NEGOCI?

ANTECEDENTS

L'emprenedor, **PELUDOG***, té clar quin és el seu negoci però està buscant el millor emplaçament, no només físic, sinó entorn, competència o activitats complementàries de la zona.

Location Report Barcelona l'orientarà analitzant els diferents *clústers*** on encaixa aquesta idea de negoci.

** Peludog : nom fictici, exemple model de negoci a obrir*

*** Clúster: Concentració geogràfica de comerços amb activitat econòmica similar i/o complementària o afi. Aquests comerços estan o poden estar interconnectats entre sí de diferents maneres.*





CLÚSTER DE LES BOTIGUES PER A MASCOTES

Aquest clúster agrupa totes les botigues i serveis per a mascotes:

- Venda de mascotes.
- Venda de pinso i productes per a les mascotes.
- Clíniques veterinàries.
- Perruqueries canines.
- Hotels de mascotes.
- Altres serveis per a mascotes.

CLÚSTER "CUIDEM-NOS"

Aquest clúster està pensat des del punt de vista d'un usuari que cuida de sí mateix i de la seva mascota. Un usuari que es cuida i que cuida.

Inclou els següents serveis i botigues:

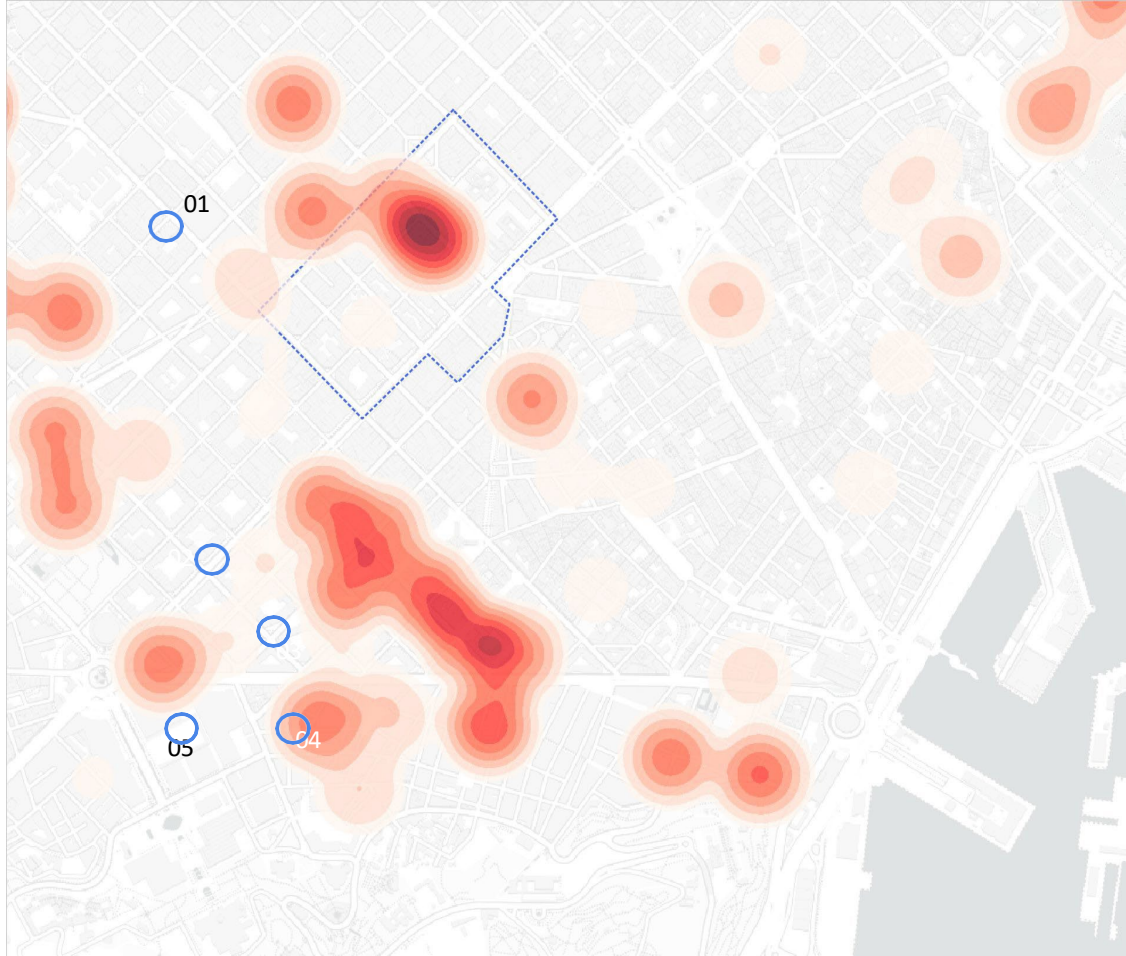
- Articles esportius.
- Consultori mèdic.
- Salut i dietètica.
- Mascotes.
- Gimnàs i centre esportiu.
- Perruqueria.

LOCALITZACIONS POTENCIALS

El mapa indica les possibles localitzacions vàlides per a una perruqueria canina, al voltant del clúster comercial de les botigues per a mascotes.

Localitzacions:

- 01 Aragó / Aribau
- 02 Viladomat / Floridablanca
- 03 Viladomat / Parlament
- 04 Blasco de Garay / Paral·lel
- 05 Paral·lel / Tamarit



Exemple **AVALUACIÓ** potencials usos comercials de 4 locals

QUÈ HI POSO EN AQUEST LOCAL?

ANTECEDENTS. UBICACIÓ I EIXOS PRINCIPALS

El client, **IMMOBILIÀRIA EXEMPLE**, vol avaluar els potencials usos comercials de 4 locals.

Un dels locals a avaluar (1) es troba al carrer Madrazo. Els locals 2,3 i 4 són al carrer de Sant Hermenegild.

Tenint en compte la localització geogràfica dels locals, tots molt propers entre sí, hem avaluat els diversos clústers comercials que hi ha a la zona, a fi de trobar usos comercials viables per als locals.

Per l'informe hem triat els clústers següents:

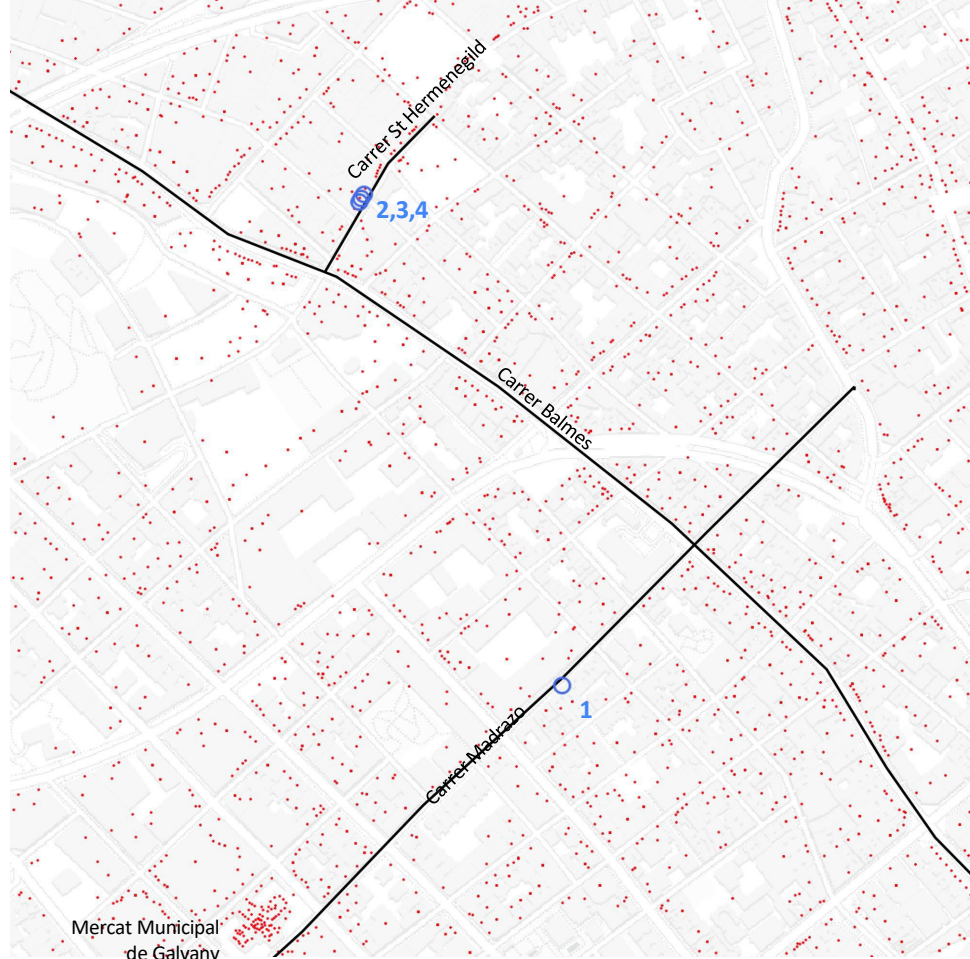
Cuidem-nos

Llar, dolça llar

Club del gourmet

Barcelona nit

*Mapa de locals comercials de Sarrià-Sant Gervasi.
Cada punt vermell representa un local comercial
Font: Eixos.cat*



Cuidem-nos

"Cuidem-nos" és un **clúster** adreçat a aquells que es cuiden per dins i per fora, i també cuiden dels seus.



Cuidem-nos

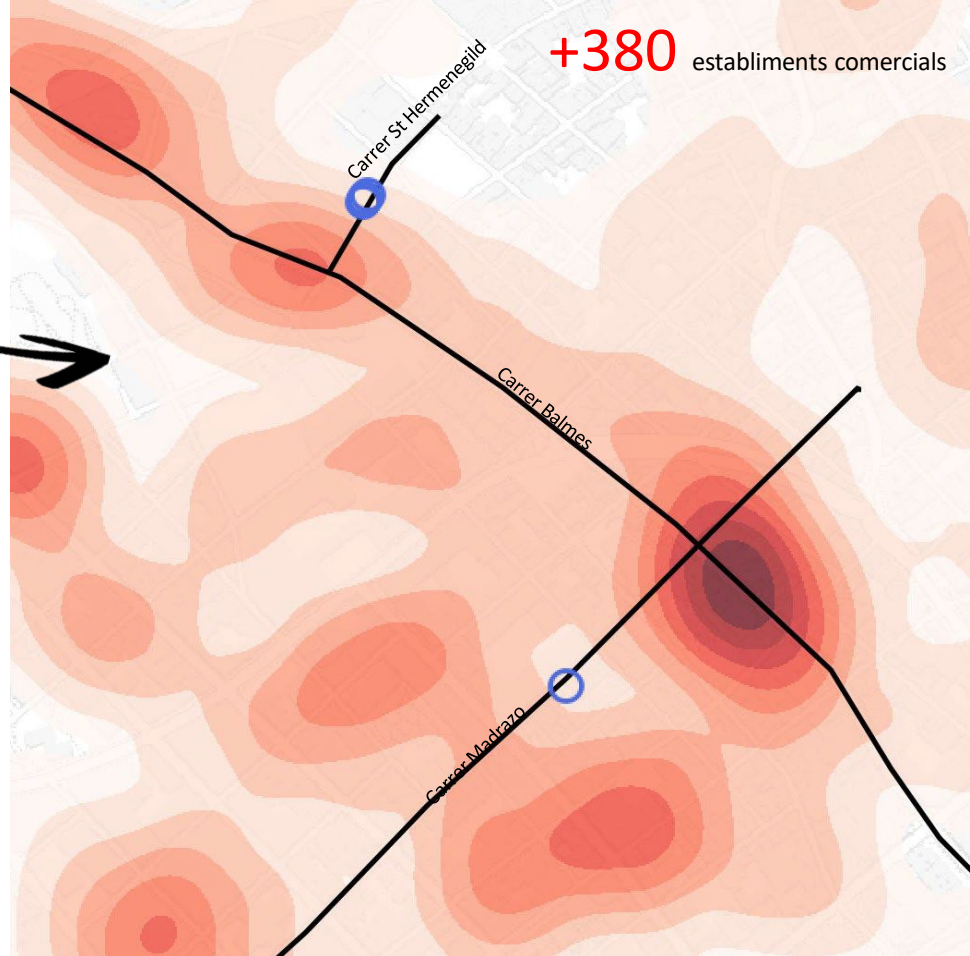
El clúster s'extén de nord a sud, pel carrer Balmes, i d'est a oest, a l'àrea que hi ha per sota del carrer Madrazo abans d'arribar a la Travessera de Gràcia.

Inclou les categories comercials següents:

- Consultori
- Centre esportiu privat
- Articles esportius
- Perruqueria
- Tintoreria i bugaderia
- Salut i estètica

Mapa de concentració dels establiments del clúster "Cuidem-nos".

Font: Eixos.cat



Llar, dolça llar

"Llar, dolça llar" és un **clúster** adreçat a aquells que estimen casa seva i hi destinen recursos a tenir-la més endreçada i acollidora.

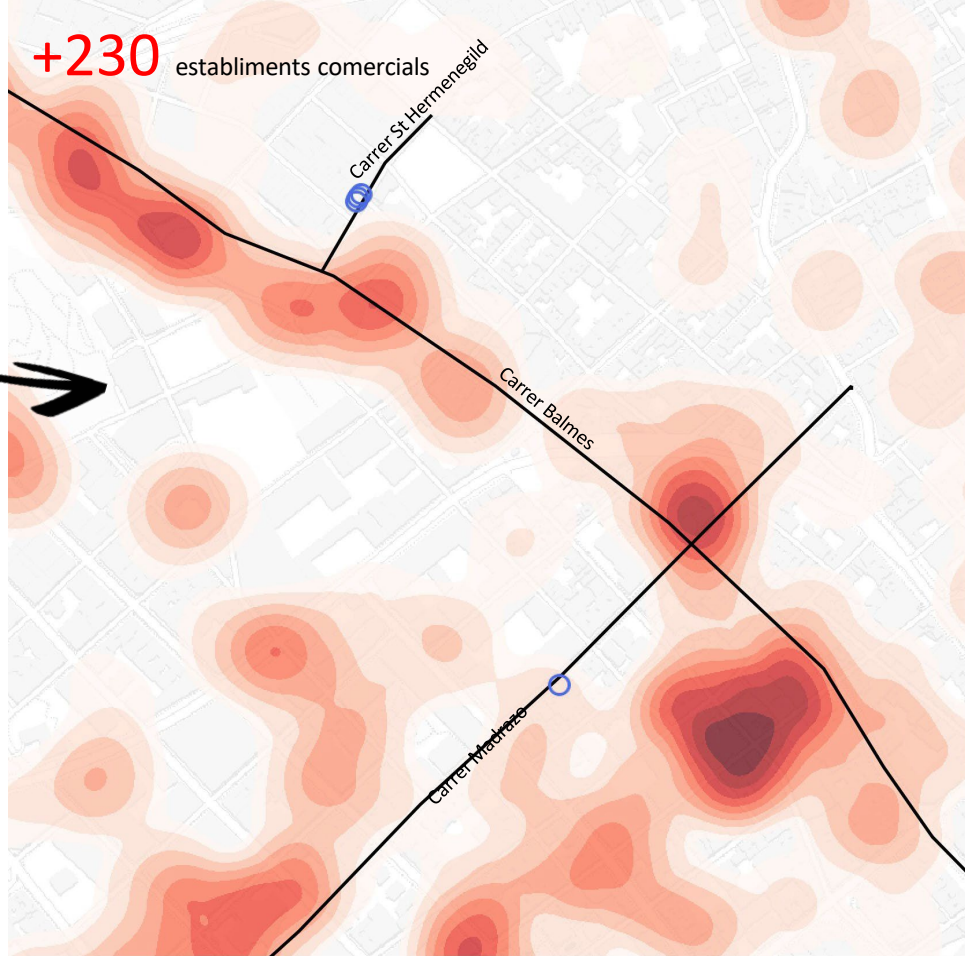


Llar, dolça llar

El clúster s'extén de nord a sud, pel carrer Balmes, i d'est a oest, a l'àrea que hi ha per sota del carrer Madrazo abans d'arribar a la Travessera de Gràcia.

Inclou les categories comercials següents:

- Ferreteria
- Llar i decoració
- Basar
- Floristeria
- Art i col·lecció
- Materials



Mapa de concentració dels establiments del clúster "Llar, dolça llar".

Font: Eixos.cat

Club del gourmet

"Club del gourmet" és un **clúster** adreçat a aquells que els agrada el beure i el menjar sel·lectes.



Club del gourmet

El clúster s'extén de nord a sud, pel carrer Balmes, i d'est a oest, al llarg del carrer Madrazo. Els establiments d'alimentació es concentren majoritàriament al Mercat Municipal de Galvany.

Inclou les categories comercials següents:

- Carnisseria
- Vins i licors
- Restaurant
- Pastisseria



Mapa de concentració dels establiments del clúster "Club del gourmet".

Font: Eixos.cat

Barcelona nit

"Barcelona nit" és un **clúster** adreçat a aquells que els agrada sortir a sopar, a fer unes copes i anar a ballar.



En RESUM:

L'informe **LOCATION REPORT BARCELONA** aporta a seguretat i tranquil·litat a emprenedors i empresaris, grans i petits, que busquen iniciar/ reformular/ expandir els seus negocis.

L'estudi final lliura indicadors tan específics i necessaris com

- ✓ **Atractiu comercial**
- ✓ **Dibuix de l'ecosistema comercial de la zona**
- ✓ **Característiques demogràfiques de la zona**
- ✓ **Tràfic de clients**
- ✓ **Comunicacions**
- ✓ **Competència**
- ✓ **Possibilitats d'èxit**



! com sol·licito més info?

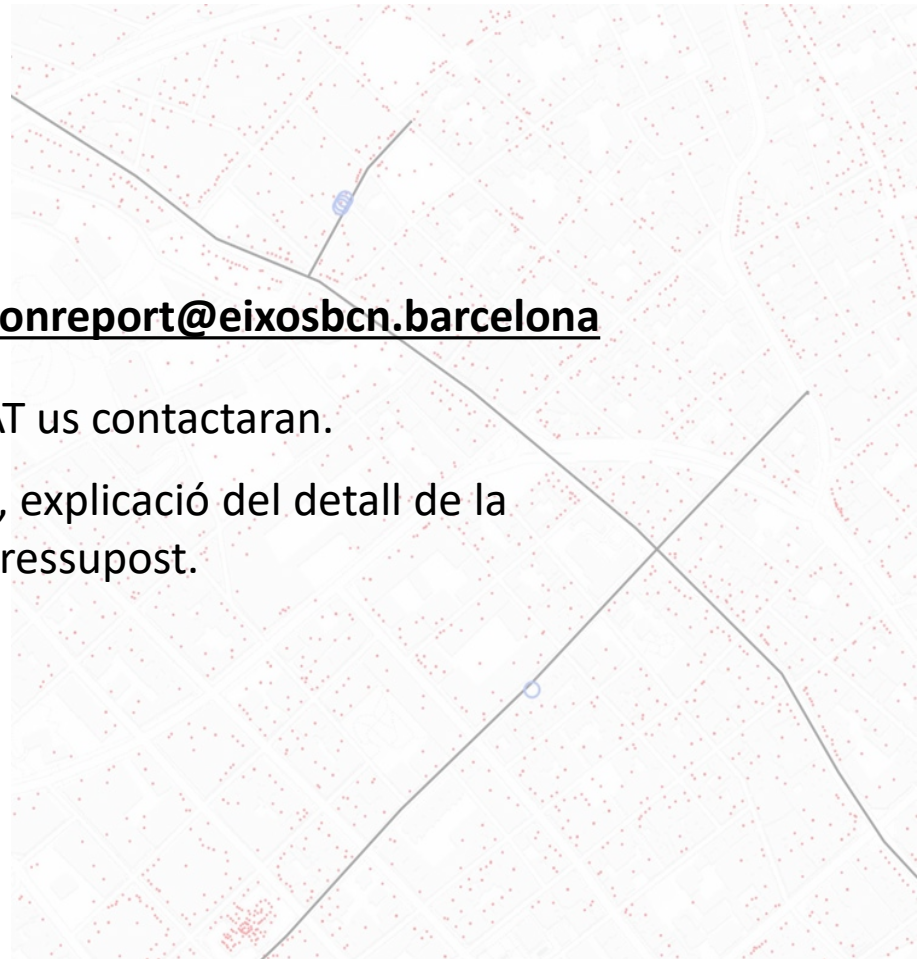
LOCATION REPORT BARCELONA

MECÀNICA



MECÀNICA I SOL·LICITUD DEL SERVEI **LOCATION REPORT**:

- ➔ Enviar un correu electrònic a: **locationreport@eixosbcn.barcelona**
- ➔ Els experts de l'observatori EIXOSCAT us contactaran.
- ➔ Primer contacte: anàlisi del *briefing*, explicació del detall de la metodologia i resultats esperats i pressupost.
- ➔ Treball de camp, anàlisi i diagnosi.
- ➔ Lliurament de l'informe.



LOCATION REPORT

Informe de Localització per Establiments de Barcelona

CONTACTE: locationreport@eixosbcn.barcelona